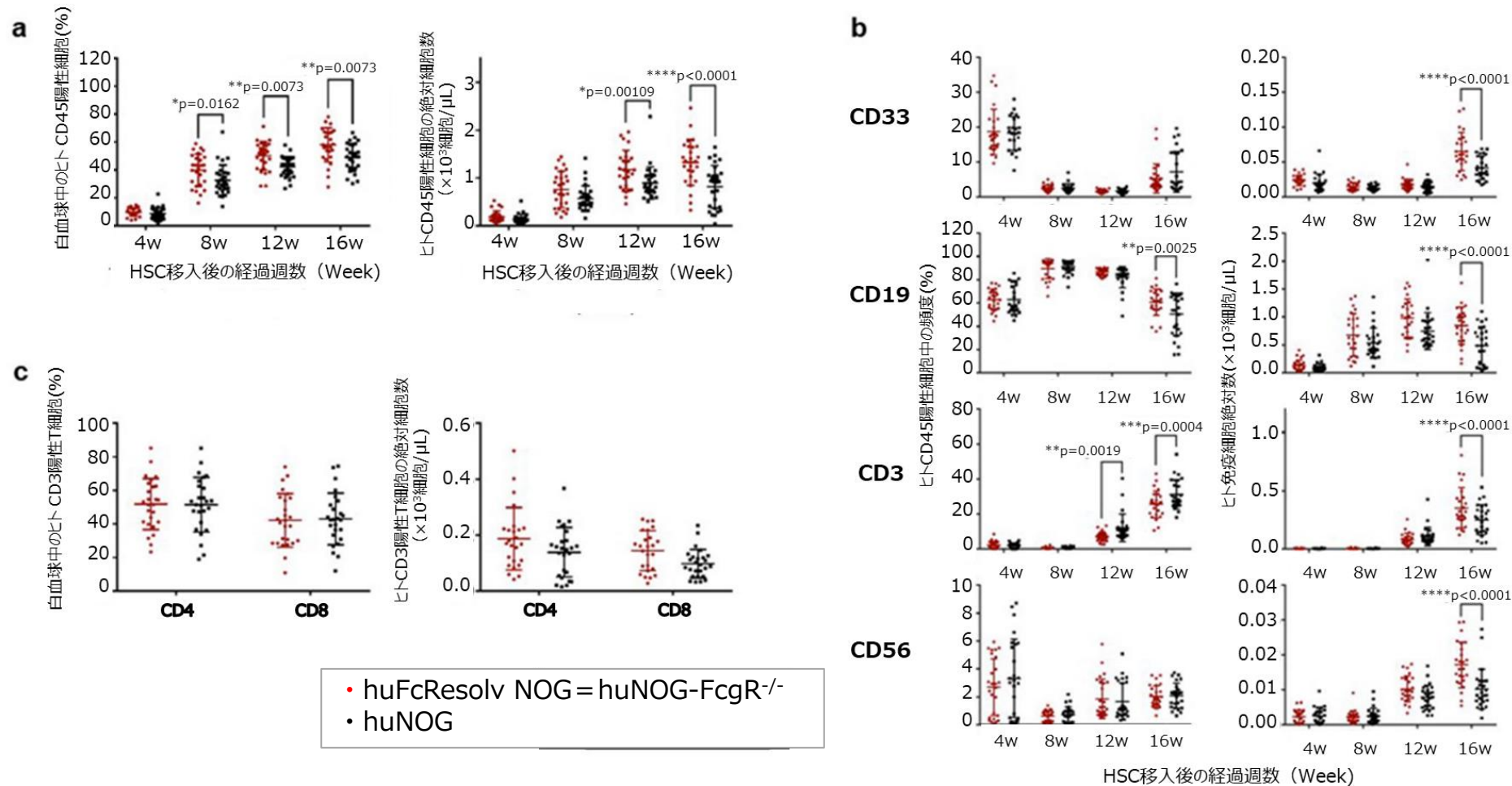


ヒト造血幹細胞移入後の細胞分化



a: 造血幹細胞移入後の末梢血中のヒトCD45⁺細胞の頻度 (%) と絶対数。

b: ヒト CD33⁺ 骨髄細胞、CD19⁺ B 細胞、CD3⁺ T 細胞、および CD56⁺ ナチュラル キラー (NK) 細胞の検出。

c: CD4⁺ および CD8⁺ T 細胞の割合と細胞数。